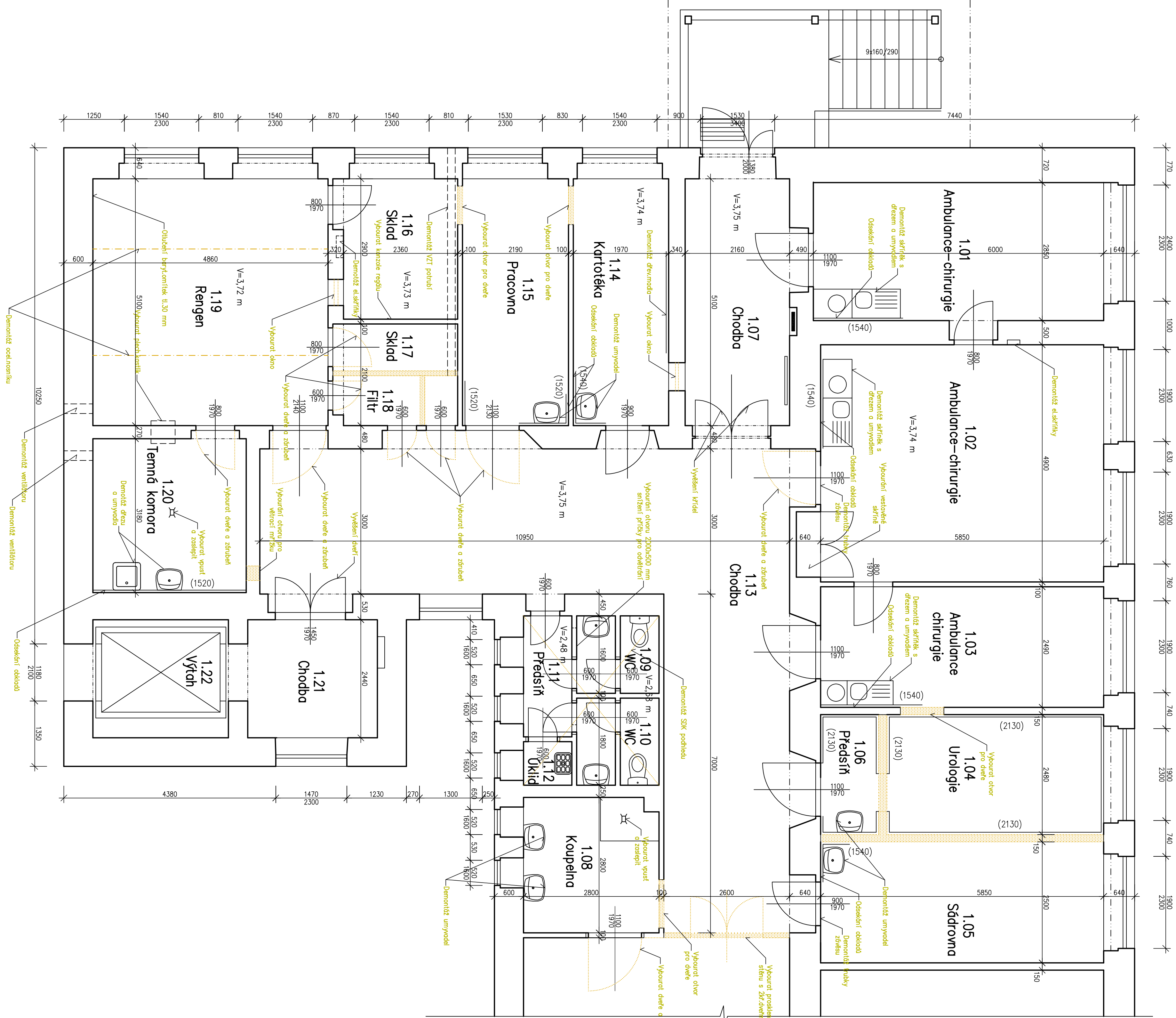


Půdorys 1.NP – bourací práce M 1:50



Bourací práce dle místností

- 1.01 Ambulance chirurgie

 - demontáž skříněk s dřezem a umyvadlem a baterie
 - osazení obkladu za zafř.přepněný v.1560 mm
 - demontáž PVC a přebroušení podlahy
 - oskrdnutí oje/náteru v.1780 mm
 - demontáž konzoly
- 1.02 Ambulance chirurgie

 - demontáž skříněk s dřezem a umyvadlem a baterie
 - osazení obkladu za zafř.přepněný v.1560 mm
 - demontáž PVC a přebroušení podlahy
 - oskrdnutí oje, náteru v.1780 mm
 - výběrání vestavěné skříně
 - výběrání otvorů a zadrubné do m.č.1.13 (chodba)
 - demontáž trubky zvěsu
- 1.03 Ambulance chirurgie

 - demontáž skříněk s dřezem a umyvadlem a baterie
 - osazení obkladu za zafř.přepněný v.1560 mm
 - demontáž PVC a přebroušení podlahy
 - výběrání otvorů pro nové dveře do m.č.1.04
 - oskrdnutí oje, náteru v.1800 mm
 - demontáž trubky zvěsu
- 1.04 Ambulance urologie

 - demontáž skříněk s dřezem a umyvadlem a baterie
 - osazení obkladu za zafř.přepněný v.1560 mm
 - demontáž PVC a přebroušení podlahy
 - výběrání otvorů pro nové dveře do m.č.1.03
 - oskrdnutí oje, náteru v.1800 mm
 - demontáž trubky zvěsu
- 1.05 Sádrovna

 - demontáž skříněk s dřezem a umyvadlem a baterie
 - osazení obkladu za zafř.přepněný v.1540 mm
 - demontáž PVC a přebroušení podlahy
 - demontáž trubky zvěsu a věsáku
 - výběrání otvorů pro nové dveře do m.č.1.03
 - výběrání přístěk a osazení obkladu v.2130 mm
 - demontáž křídla prosklené stěny
 - výběrání okna
- 1.06 Předstř

 - demontáž skříněk s dřezem a umyvadlem a baterie
 - osazení obkladu za zafř.přepněný v.1540 mm
 - demontáž PVC a přebroušení podlahy
 - demontáž trubky zvěsu a věsáku
 - výběrání otvorů pro nové dveře do m.č.1.03
 - výběrání přístěk a osazení obkladu v.2130 mm
 - demontáž křídla prosklené stěny
 - výběrání okna
- 1.07 Chodba

 - demontáž skříněk s dřezem a umyvadlem a baterie
 - osazení obkladu za zafř.přepněný v.1540 mm
 - demontáž PVC a přebroušení podlahy
 - demontáž trubky zvěsu a věsáku
 - výběrání otvorů pro nové dveře do m.č.1.03
 - výběrání přístěk a osazení obkladu v.2130 mm
 - demontáž křídla prosklené stěny
 - výběrání okna
- 1.08 Koupelna

 - demontáž skříněk s dřezem a umyvadlem a baterie
 - osazení obkladu za zafř.přepněný v.1540 mm
 - demontáž PVC a přebroušení podlahy
 - demontáž trubky zvěsu a věsáku
 - výběrání otvorů pro nové dveře do m.č.1.03
 - výběrání přístěk a osazení obkladu v.2130 mm
 - demontáž křídla prosklené stěny
 - výběrání okna
- 1.09-1.12 Hyg.zařizování

 - demontáž skříněk s dřezem a umyvadlem a baterie
 - osazení obkladu za zafř.přepněný v.1540 mm
 - demontáž PVC a přebroušení podlahy
 - demontáž trubky zvěsu a věsáku
 - výběrání otvorů pro nové dveře do m.č.1.03
 - výběrání přístěk a osazení obkladu v.2130 mm
 - demontáž křídla prosklené stěny
 - výběrání okna
- 1.13 Chodba

 - demontáž skříněk s dřezem a umyvadlem a baterie
 - osazení obkladu za zafř.přepněný v.1540 mm
 - demontáž PVC a přebroušení podlahy
 - demontáž trubky zvěsu a věsáku
 - výběrání otvorů pro nové dveře do m.č.1.03
 - výběrání přístěk a osazení obkladu v.2130 mm
 - demontáž křídla prosklené stěny
 - výběrání okna
- 1.14 Kartotéka

 - demontáž skříněk s dřezem a umyvadlem a baterie
 - osazení obkladu za zafř.přepněný v.1540 mm
 - demontáž PVC a přebroušení podlahy
 - demontáž trubky zvěsu a věsáku
 - výběrání otvorů pro nové dveře do m.č.1.03
 - výběrání přístěk a osazení obkladu v.2130 mm
 - demontáž křídla prosklené stěny
 - výběrání okna
- 1.15 Pracovna

 - demontáž skříněk s dřezem a umyvadlem a baterie
 - osazení obkladu za zafř.přepněný v.1540 mm
 - demontáž PVC a přebroušení podlahy
 - demontáž trubky zvěsu a věsáku
 - výběrání otvorů pro nové dveře do m.č.1.03
 - výběrání přístěk a osazení obkladu v.2130 mm
 - demontáž křídla prosklené stěny
 - výběrání okna
- 1.16 Sklad

 - demontáž skříněk s dřezem a umyvadlem a baterie
 - osazení obkladu za zafř.přepněný v.1540 mm
 - demontáž PVC a přebroušení podlahy
 - demontáž trubky zvěsu a věsáku
 - výběrání otvorů pro nové dveře do m.č.1.03
 - výběrání přístěk a osazení obkladu v.2130 mm
 - demontáž křídla prosklené stěny
 - výběrání okna
- 1.17 Sklad, 1.18 Filtr

 - demontáž skříněk s dřezem a umyvadlem a baterie
 - osazení obkladu za zafř.přepněný v.1540 mm
 - demontáž PVC a přebroušení podlahy
 - demontáž trubky zvěsu a věsáku
 - výběrání otvorů pro nové dveře do m.č.1.03
 - výběrání přístěk a osazení obkladu v.2130 mm
 - demontáž křídla prosklené stěny
 - výběrání okna
- 1.19 Rengen

 - demontáž skříněk s dřezem a umyvadlem a baterie
 - osazení obkladu za zafř.přepněný v.1540 mm
 - demontáž PVC a přebroušení podlahy
 - demontáž trubky zvěsu a věsáku
 - výběrání otvorů pro nové dveře do m.č.1.03
 - výběrání přístěk a osazení obkladu v.2130 mm
 - demontáž křídla prosklené stěny
 - výběrání okna
- 1.20 Temná komora

 - demontáž skříněk s dřezem a umyvadlem a baterie
 - osazení obkladu za zafř.přepněný v.1540 mm
 - demontáž PVC a přebroušení podlahy
 - demontáž trubky zvěsu a věsáku
 - výběrání otvorů pro nové dveře do m.č.1.03
 - výběrání přístěk a osazení obkladu v.2130 mm
 - demontáž křídla prosklené stěny
 - výběrání okna
- 1.21 Chodba

 - demontáž skříněk s dřezem a umyvadlem a baterie
 - osazení obkladu za zafř.přepněný v.1540 mm
 - demontáž PVC a přebroušení podlahy
 - demontáž trubky zvěsu a věsáku
 - výběrání otvorů pro nové dveře do m.č.1.03
 - výběrání přístěk a osazení obkladu v.2130 mm
 - demontáž křídla prosklené stěny
 - výběrání okna

Tabulka místností

Číslo	Název místnosti	Plocha [m ²]	Podlaha	Stěny	Strop
1.01	Ambulance-chirurgie	17,50	Povlakové podlaho-PVC	Omrítka vřp.stuk.	Omrítka vřp.stuk.
1.02	Ambulance-chirurgie	28,67	Povlakové podlaho-PVC	Omrítka vřp.stuk.	Omrítka vřp.stuk.
1.03	Ambulance-chirurgie	14,57	Povlakové podlaho-PVC	Omrítka vřp.stuk.	Omrítka vřp.stuk.
1.04	Urologie	11,11	Povlakové podlaho-PVC	Omrítka vřp.stuk.	Omrítka vřp.stuk.
1.05	Sádrovna	14,63	Povlakové podlaho-PVC	Omrítka vřp.stuk.	Omrítka vřp.stuk.
1.06	Předstř	2,98	Povlakové podlaho-PVC	Omrítka vřp.stuk.	Omrítka vřp.stuk.
1.07	Chodba	12,6	Keramičká dlažba	Omrítka vřp.stuk.	Omrítka vřp.stuk.
1.08	Koupelna	7,75	Keramičká dlažba	Omrítka vřp.stuk.	Omrítka vřp.stuk.
1.09	WC	2,56	Keramičká dlažba	Keramičký obklad	Sádřokarton
1.10	WC	2,88	Keramičká dlažba	Keramičký obklad	Sádřokarton
1.11	Předstř	2,50	Keramičká dlažba	Keramičký obklad	Sádřokarton
1.12	Úklidová komora	0,90	Keramičká dlažba	Keramičký obklad	Sádřokarton
1.13	Chodba	57,28	Keramičká dlažba	Omrítka vřp.stuk.	Omrítka vřp.stuk.
1.14	Kartotéka	10,05	Povlakové podlaho-PVC	Omrítka vřp.stuk.	Omrítka vřp.stuk.
1.15	Pracovna	11,17	Povlakové podlaho-PVC	Omrítka vřp.stuk.	Omrítka vřp.stuk.
1.16	Sklad	7,08	Povlakové podlaho-PVC	Omrítka vřp.stuk.	Omrítka vřp.stuk.
1.17	Sklad	2,50	Povlakové podlaho-PVC	Omrítka vřp.stuk.	Omrítka vřp.stuk.
1.18	Filtr	2,61	Povlakové podlaho-PVC	Omrítka vřp.stuk.	Omrítka vřp.stuk.
1.19	Rengen	24,79	Povlakové podlaho-PVC	Omrítka bořytová tl.30	Omrítka vřp.stuk.
1.20	Temná komora	10,25	Keramičká dlažba	Omrítka vřp.stuk.	Omrítka vřp.stuk.
1.21	Chodba	7,01	PVC na dlažbě	Omrítka vřp.stuk.	Omrítka vřp.stuk.
1.22	Výtah	6,83			

Legenda:

- Síťovací svazky
- Bourací konstrukce

Kredit:	Ing.Rhino		R-PRO s.r.o. Dělnova 604, 506 01 Jihlva
Zadávající:	Ing.Rhino		
Místo stopy:	Nemocnice Nový Bydžov		Stupeň: DOS
Investor:	Křídovněprodečský kraj, Hradec Králové	Datum:	11/2017
Akce:	Přemístění ambulance TRN (piloni) v Novém Bydžově	Fornit:	8 A4
Osobit:	Půdorys 1.NP–bourací práce	Mřížnice:	1:50
		Číslo výřezu:	D.1.1.2.2.